

Programa Prioritário de Bioeconomia

COORDENAÇÃO



IDESAM

Instituto de Conservação e
Desenvolvimento Sustentável do Amazônia

Parceiros Implementadores

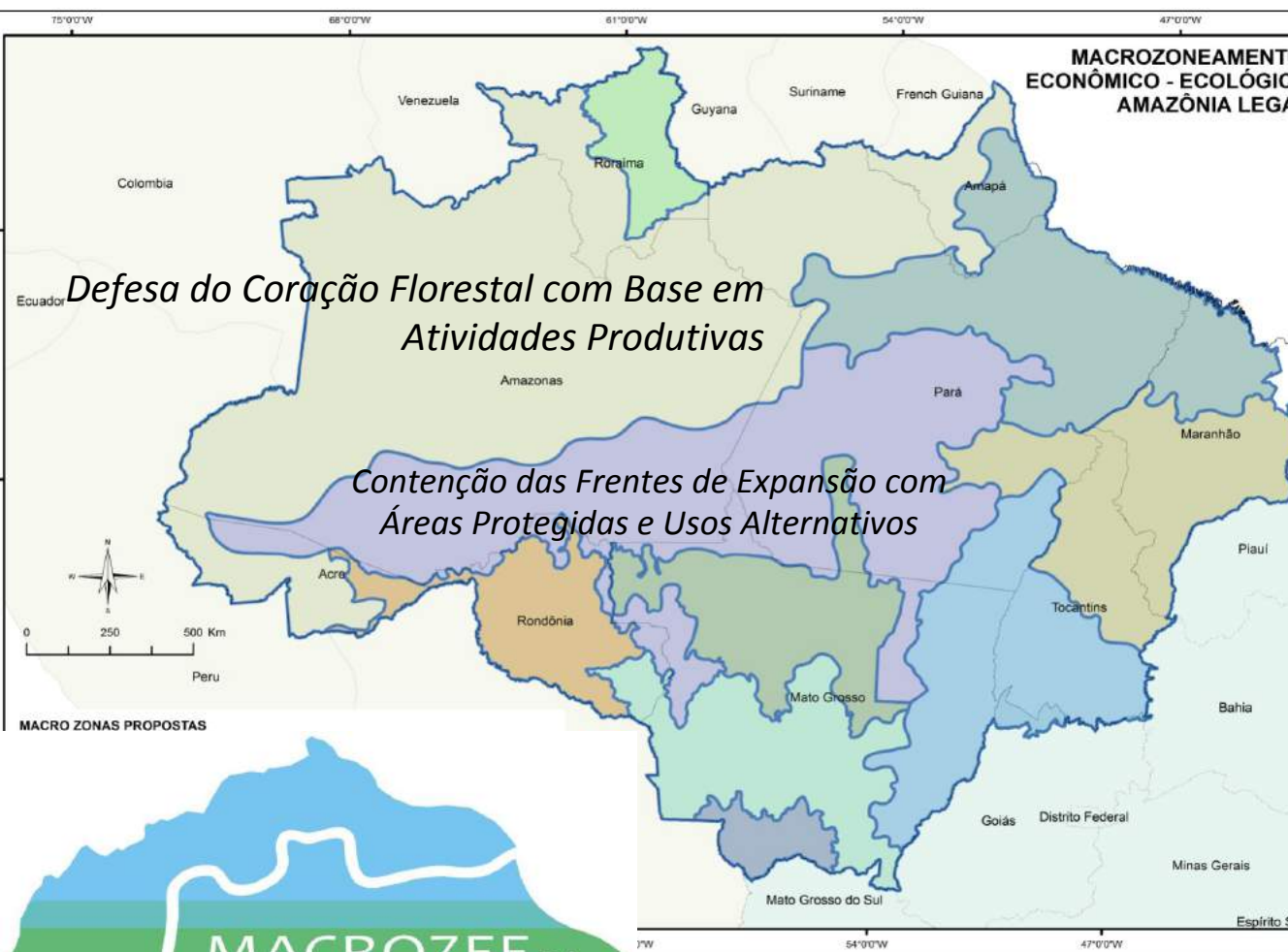


Apoio Estratégico



* AINDA NÃO FORMALIZADO

Amazônia planejada para ser Floresta e se desenvolver por ela



MANAUS

Portal BioTecnológico da Amazônia

Articulação das Cidades com a Floresta

- Viabilizar uma política de bioprospecção...
- Fortalecimento das instituições de pesquisa
- Linhas de financiamento às atividades de bioprospecção
- Garantia da partição dos benefícios gerados às comunidades envolvidas

Extrativismo com Ciência, Tecnologia e Inovação

....



Bioeconomia aguarda a Amazônia...

Notícias

27/11/15 | Agroenergia Biotecnologia e biossegurança

Produção de enzimas é segmento estratégico para a economia verde

TECNOLOGIA Notícia da edição impressa de 11/03/2019. Alterada em 11/03 às 22h5

Bioeconomia ganha espaço no agronegócio



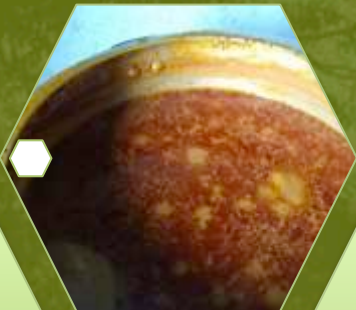
Notícias

17/08/18 | Pesquisa, Desenvolvimento e Inovação Transferência de Tecnologia Manejo Integrado de Pragas

Processo que aumenta vida de prateleira de bioinseticida à base de fungo é a mais nova patente da Embrapa

Goma do buritizeiro é alternativa aos insumos industrializados e pode gerar nova cadeia produtiva

Temas BIOECONOMIA pela SUFRAMA/CAPDA




Processos, prod. e serv. para os diversos setores da bioeconomia


Negócios de impacto social e ambiental

Tecnologias de suporte aos sist. produt. regionais ambientalmente e saudáveis


Biologia sintética, engenharia metabólica, nanobiotecnologia, biomimética e bioinformática



Prospecção de princípios ativos e novos materiais a partir da biodiversidade amazônica



Tecnologias de biorremediação, tratamento e reaproveitamento de resíduos



Estab/Aprimor/Incubadoras e Parques de Bioindústrias

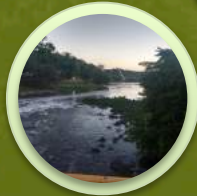


PROJETO PRIORITÁRIO:

Atividades relacionadas com um objetivo pré-estabelecido, definido e claro de criar um **novo produto, serviço ou processo** que se coadune com o objetivo do programa prioritário e que tenha participação de investidores externos de, no máximo, 49% do total do valor investido no projeto

Temas BIOECONOMIA pela SUFRAMA/CAPDA

OPORTUNIDADES DE INVESTIMENTO



Negócios de Impacto Social e Ambiental Positivo



PD&I em Empresas Incubadas



Incubadoras e Parque de Bioindústria



PD&I – Pesquisa, Desenvolvimento e Inovação

*novo produto,
serviço ou
processo*



Programa Prioritário de Bioeconomia

Atuação e Retorno à Empresas do PIM



RETORNO DIRETO na EMPRESA

- BioInsumos para o PIM
- Fornecimento
- Suporte

- Biorremediação e Tratamento de Resíduos



RETORNO em VISIBILIDADE

- Cadeias Produtivas
- P&D e Inovação em Processos Produtivos Comunitários e no interior
- P&D com ICTs Públicas e Privadas



RETORNO FUTURO em NEGÓCIOS DA BIOECONOMIA

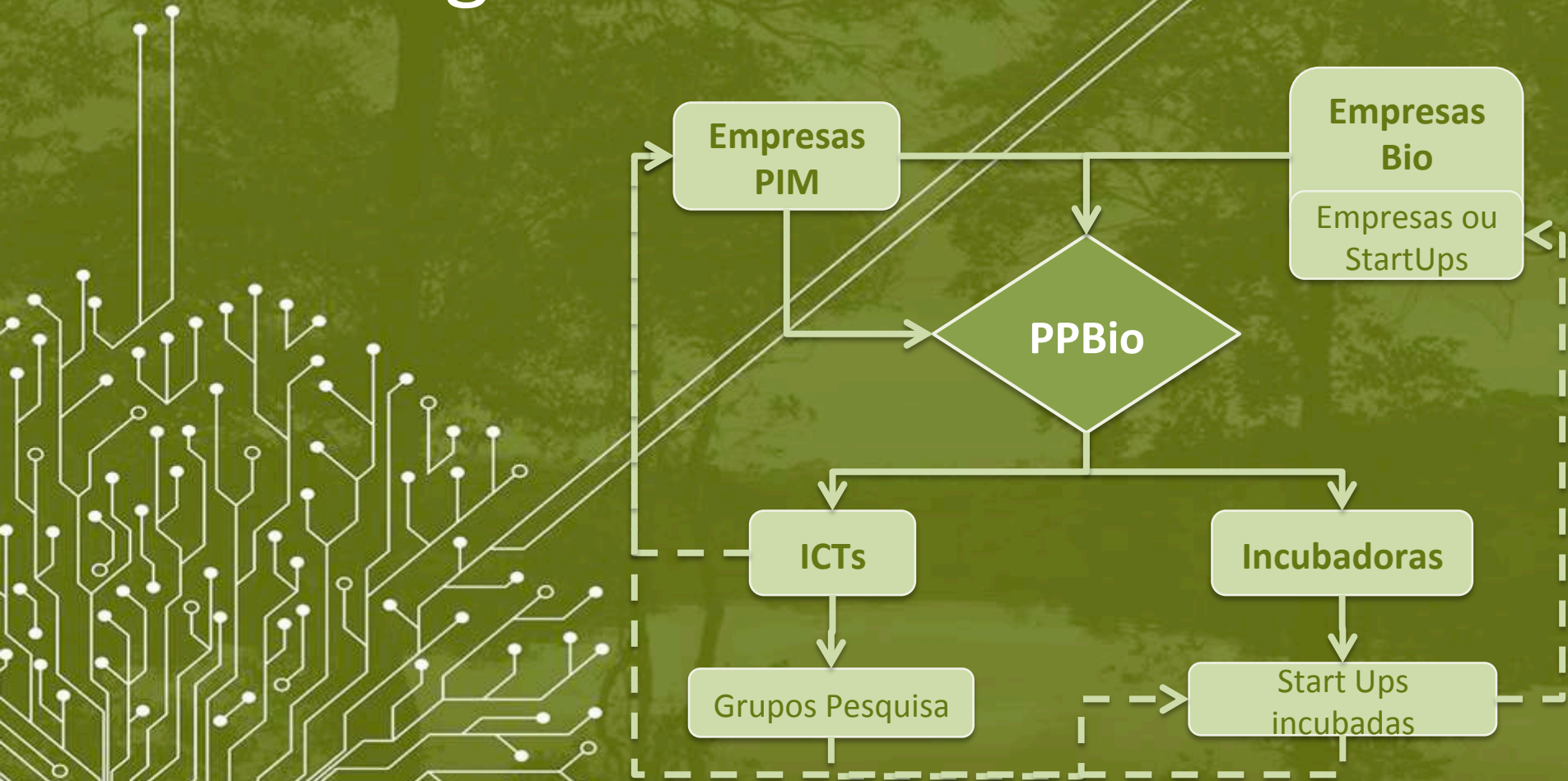
- Incubação de Projetos e Negócios
- Fomento à Laboratórios como Centros de Inovação
- Formulação para Cessão de Patentes



INVESTIMENTOS em NEGÓCIOS EM BIOECONOMIA

- Fundos de Investimentos
- Investimento de Negócios de Impacto Social e Ambiental
- Gov-Techs: start-ups com soluções para empresas e serviços da bioeconomia

Fluxograma da Bioeconomia



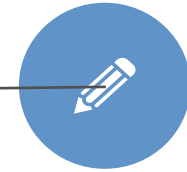
→ Demanda de projetos

- - - → Solução em P&D com participação dos resultados nos atores envolvidos

Porque um Banco de Projetos de Bioeconomia



Maior a Probabilidade
Com Mais Projetos



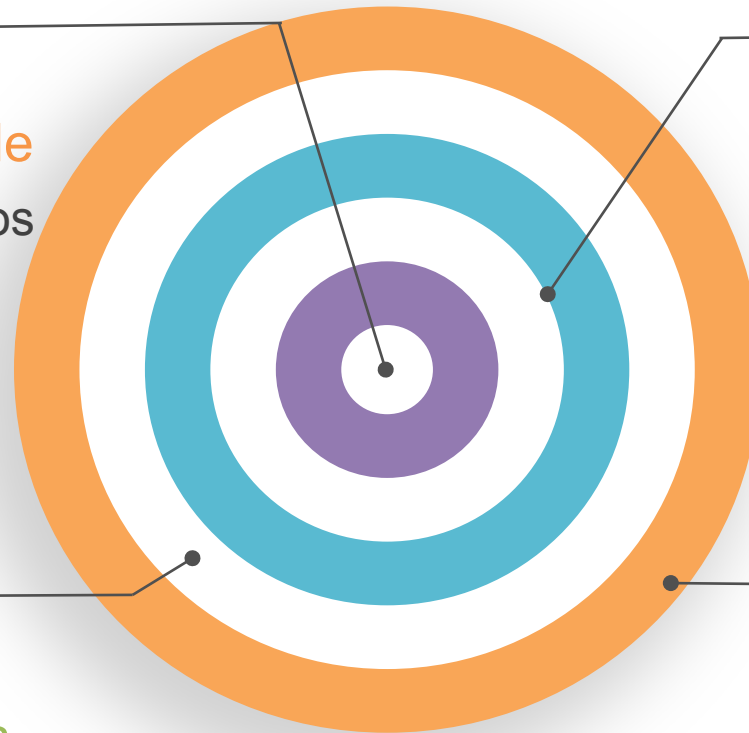
Expectativas e
Estratégias
Diferenciadas



Orçamentos
Diferenciados



Decisão Soberana
Res. 04/17, Art 16, I.



Fechando um Projeto de Bioeconomia



VALIDAÇÃO

- PUR – Plano de Utilização de Recursos
- Termo de Cooperação



Negociação

- Detalhamento do projeto (Pitch)
- Termos do Acordo



Apresentação Empresas

- Tema de interesse
- Tipo de Retono
- Faixa de Valores



Banco de Projetos

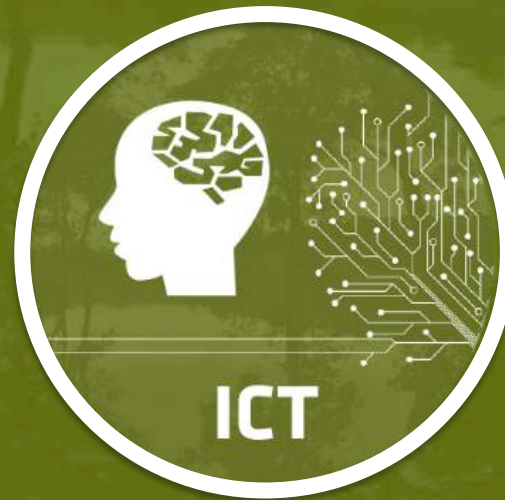
- Introdução ao Projeto
- Dúvidas / alinhamento





**INFORMAÇÃO PARA O
BANCO DE PROJETOS DE
BIOECONOMIA**

INFORMAÇÃO PARA O BANCO DE PROJETOS DE BIOECONOMIA



Formulários

- **INCUBADORAS e PARQUES BIOINDUSTRIA:**
Cadastro para Ciclo de Incubação 2020



- **EMPRESAS:** Cadastro de projetos de Empresas Incubadas, Startups ou demandantes de P&D



- **P&D ICTs:** Cadastro de projetos de PD&I de ICTs.



CREDENCIADAS NO CAPDA

Banco de Projetos PPBioeconomia



Validação ICTs
e Incubadoras

Temas bioeconomia
CAPDA/Suframa

Tipo de retorno

Validação com Empresas PIM:
Lei de Informática
Obrigação PPB
Glosa



Desenvolvimento do Plano de Utilização dos Recursos (PUR) para ser aprovado no CAPDA

Repasse de recursos



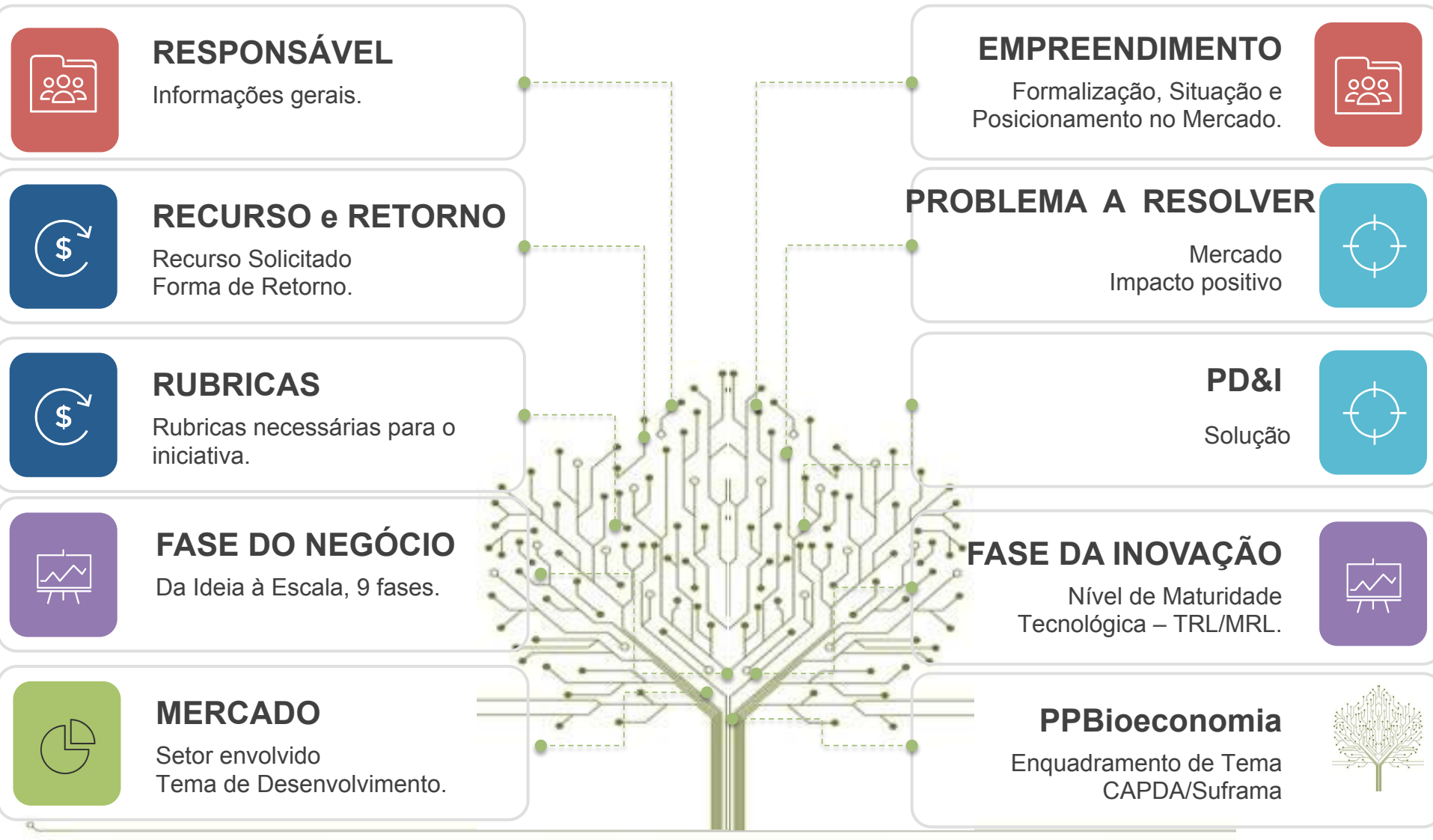
Desenvolvimento dos projetos e informação dos status das atividades e execução financeira

Conclusão do projeto e prestação de contas



Apresenta resultados e presta conta CAPDA/Suframa

Informações das Iniciativas PD&I e Negócios



FASES DE DESENVOLVIMENTO

NEGÓCIO 4/9 - Piloto

P&D 9/9 - TRL

FASE de Desenvolvimento

Negócios

- 1 - IDEIA
- 2 - VALIDAÇÃO
- 3 - PROTÓTIPO
- 4 - PILOTO
- 5 - MVP – PRODUTO MÍNIMO VIÁVEL
- 6 - ORGANIZAÇÃO DO NEGÓCIO
- 7 - TRAÇÃO
- 8 - PRÉ-ESCALA
- 9 - ESCALA

Pesquisa

NÍVEL DE MATURIDADE TECNOLÓGICA - ESCALA TRL/MRL

TRL/MRL 1 – Princípios básicos observados e reportados

TRL/MRL 2 – Concepção tecnológica formulada/definida

TRL/MRL 3 – Demonstrado os conceitos e funcionamento

TRL/MRL 4 – Validação em ambiente experimental

TRL/MRL 5 – Validação em ambiente relevante

TRL/MRL 6 – Tecnologia desenvolvida em ambiente relevante, fase de testes para alcançar escala

TRL/MRL 7 – Protótipo testado em ambiente operacional

TRL/MRL 8 – Tecnologia em comissionamento ativo

TRL/MRL 9 – Produção estabelecida, uso do produto em todo seu alcance e quantidade

Fomrulário Incubadoras e Pólos de Bioindustria

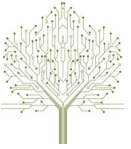
CARACTERÍSTICAS

Informações gerais.



PPBioeconomia

Enquadramento de Tema
CAPDA/Suframa



CICLO de INCUBAÇÃO / ESTRUTURAÇÃO



RECURSO

Recurso Solicitado
Forma de Retorno.



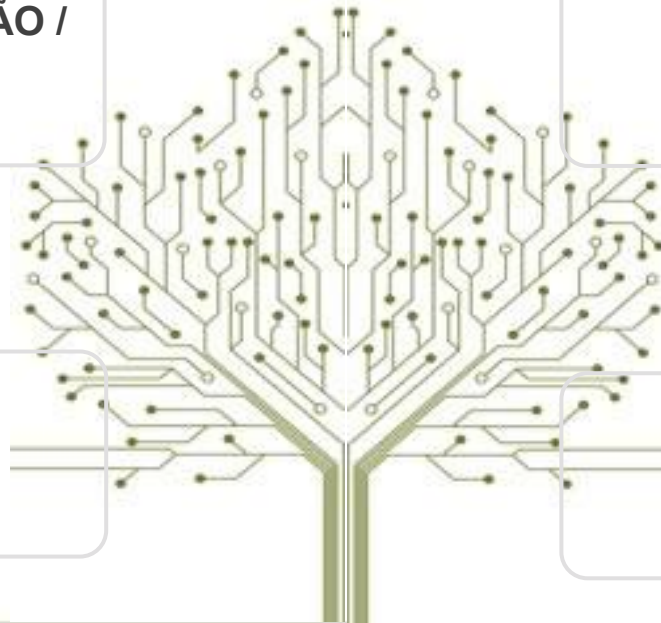
MERCADO ALVO

Setor envolvido
Tema de Desenvolvimento.



IMPACTO

Público-alvo
Capilaridade no território



Porque Seu projeto no Banco de Projetos do PPBioeconomia

Estar próximo ao P&D do PIM

Feedback do Perfil do Projeto no PPBioeconomia

Comparação com características dos projetos que estão sendo aprovados

Privacidade: informações não comprometem a Inovação



CONEXÃO: E-mail marketing da Bioeconomia da Amazônia

Estatística

Projetos Inscritos e Apoiados



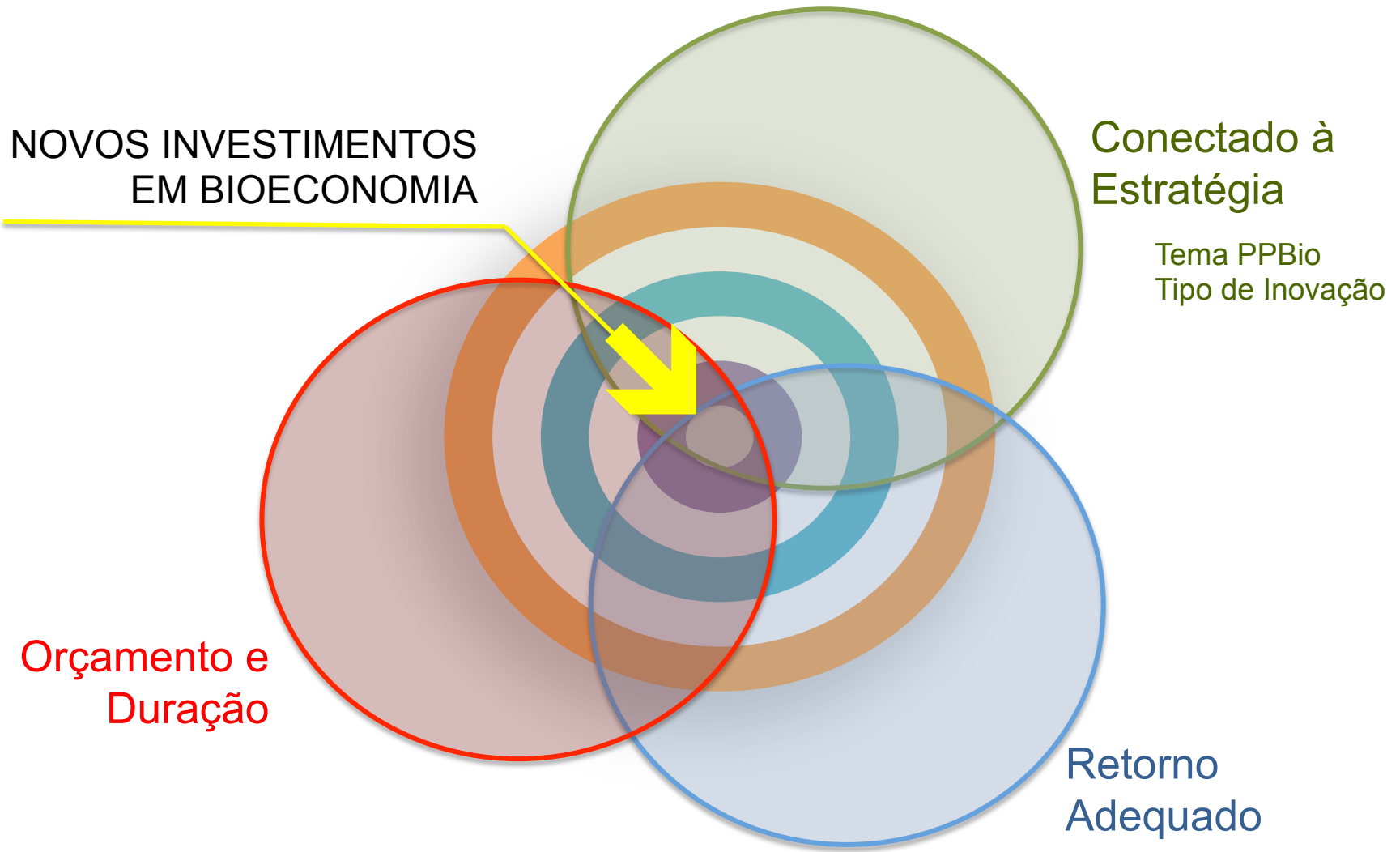
% de Apoio por Temas da Bioeconomia

% pelo Valor dos Projetos Apoiados

% Projetos Apoiados por Forma de Retorno

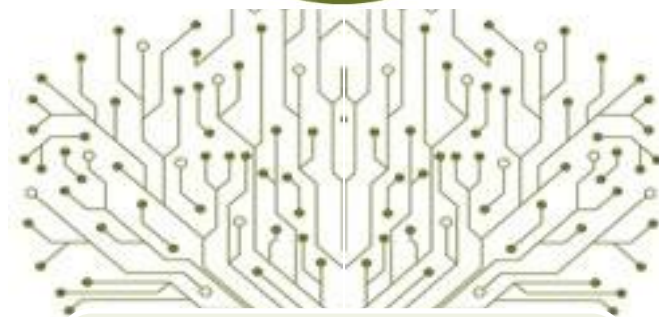
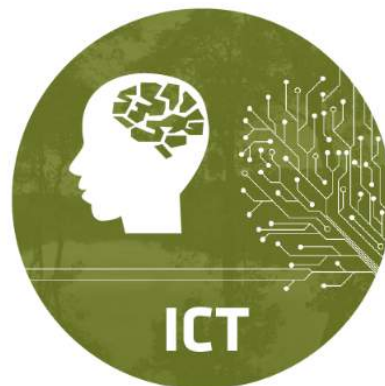
Estatísticas como Oportunidades para adequar o P&D

PPBIOECNOMIA na destinação de P&D das EMPRESAS do PIM



Formulários Disponíveis à partir de 16/09

www.idesam.org/bioeconomia



**CONTRIBUIÇÕES E
DUVIDAS**

PROGRAMA PRIORITÁRIO DE BIOECONOMIA

Grato

Carlos Gabriel Koury
Diretor Técnico IDESAM

Karol Barbosa
Analista PPBioeconomia

bioeconomia@idesam.org.br

(92) 98127-9750 / 3347-7350 / 98158-7504

www.idesam.org/bioeconomia

